

***Аналитическая справка о результатах мониторинга
В ГБДОУ детский сад № 8 Приморского района Санкт-Петербурга
За 2011-2012 гг. и 2012-2013 гг.***

Цель мониторинга: изучить процесс достижения детьми 5-7 лет планируемых итоговых результатов освоения основной общеобразовательной программы дошкольного образования на основе выявления динамики формирования у воспитанников интегративных качеств.

Мониторинг проводился в двух возрастных группах: старшего и подготовительного возраста.

Использовался «Мониторинг качества освоения основной общеобразовательной программы дошкольного образования»

Ю.А. Афонькина

Методы обследования: наблюдение, эксперименты, тесты, беседы. Количество воспитанников в 2011-2012 учебном году – 162 человека, в 2012 – 2013 учебном году – 146.

Оценка уровня развития детей складывается из следующих интегративных качеств:

- Физически развитый*
- Любознательный, активный*
- Эмоционально отзывчивый*
- Овладевший средствами общения*
- Способный управлять своим поведением*
- Способный решать интеллектуальные задачи*
- Имеющий первичное представление о себе*
- Овладевший универсальными предпосылками учебной деятельности*
- Овладевший умениями и навыками.*

*По каждому качеству выделяется 3 уровня: **высокий, средний, низкий.***

Уровни определяются в зависимости от степени самостоятельности выполняемого ребенком диагностического задания.

Государственное бюджетное дошкольное образовательное учреждение детский сад № 8 Приморского района Санкт - Петербурга

**Итоговая таблица динамики формирования интегративных показателей в процентах и уровнях за 2011 - 2012 учебный год
Старшая группа**

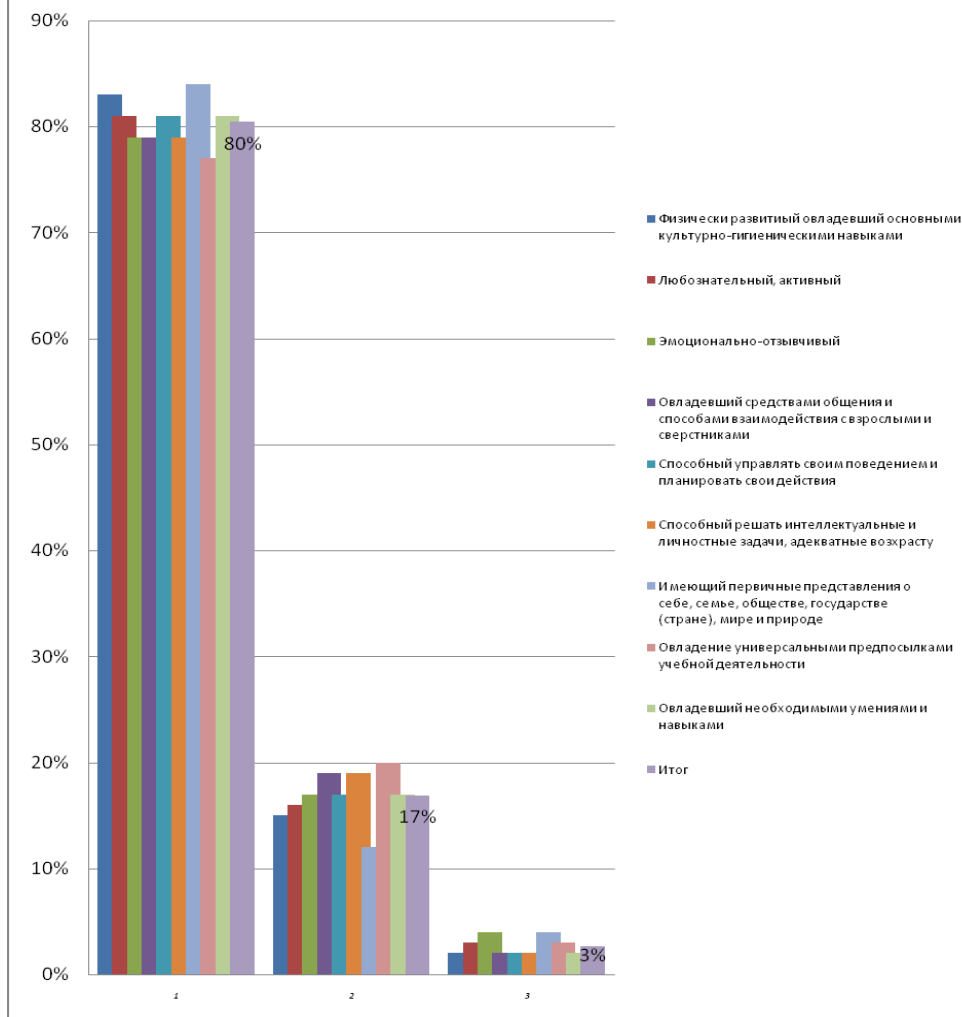
Уровни	Физически развитый овладевший основными культурно-гигиеническими навыками		Любопытный, активный		Эмоционально-отзывчивый		Овладевший средствами общения и способами взаимодействия с взрослыми и сверстниками		Способный управлять своим поведением и планировать свои действия		Способный решать интеллектуальные и личностные задачи, адекватные возрасту		Имеющий первичные представления о себе, семье, обществе, государстве (стране), мире и природе		Овладение универсальными предпосылками учебной деятельности		Овладевший необходимыми умениями и навыками		Итого	
	Сентябрь	Май	Сентябрь	Май	Сентябрь	Май	Сентябрь	Май	Сентябрь	Май	Сентябрь	Май	Сентябрь	Май	Сентябрь	Май	Сентябрь	Май	Сентябрь	Май
Высокий	83%	88%	81%	88%	79%	80%	79%	80%	81%	84%	79%	80%	84%	88%	77%	80%	81%	88%	80%	84%
Средний	15%	11%	16%	11%	17%	19%	19%	19%	17%	16%	19%	20%	12%	11%	20%	19%	17%	11%	17%	15%
Низкий	2%	1%	3%	1%	4%	1%	2%	1%	2%	0%	2%	1%	4%	1%	3%	1%	2%	1%	3%	1%

**Итоговая таблица динамики формирования интегративных показателей в процентах и уровнях за 2012-2013 учебный год
Подготовительная к школе группа**

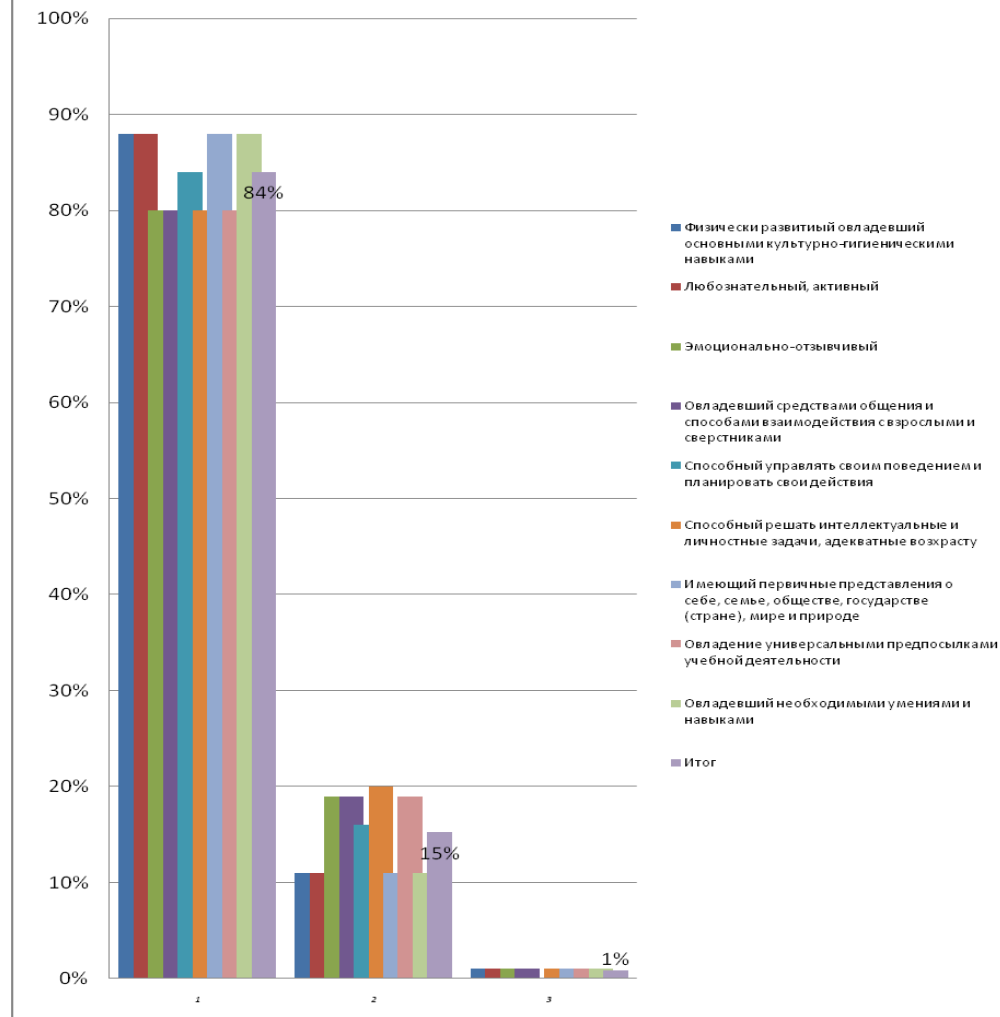
Уровни	Физически развитый овладевший основными культурно-гигиеническими навыками		Любопытный, активный		Эмоционально-отзывчивый		Овладевший средствами общения и способами взаимодействия с взрослыми и сверстниками		Способный управлять своим поведением и планировать свои действия		Способный решать интеллектуальные и личностные задачи, адекватные возрасту		Имеющий первичные представления о себе, семье, обществе, государстве (стране), мире и природе		Овладение универсальными предпосылками учебной деятельности		Овладевший необходимыми умениями и навыками		Итого	
	Сентябрь	Май	Сентябрь	Май	Сентябрь	Май	Сентябрь	Май	Сентябрь	Май	Сентябрь	Май	Сентябрь	Май	Сентябрь	Май	Сентябрь	Май	Сентябрь	Май
Высокий	88%	88%	88%	88%	78%	80%	80%	80%	82%	84%	80%	80%	84%	88%	79%	80%	85%	88%	83%	84%
Средний	11%	11%	10%	11%	17%	19%	19%	19%	16%	16%	19%	20%	12%	11%	18%	19%	13%	11%	15%	15%
Низкий	1%	1%	2%	1%	5%	1%	1%	1%	2%	0%	2%	1%	4%	1%	3%	1%	2%	1%	2%	1%

Государственное бюджетное дошкольное образовательное учреждение детский сад № 8 Приморского района Санкт - Петербурга

Сентябрь 2011 года

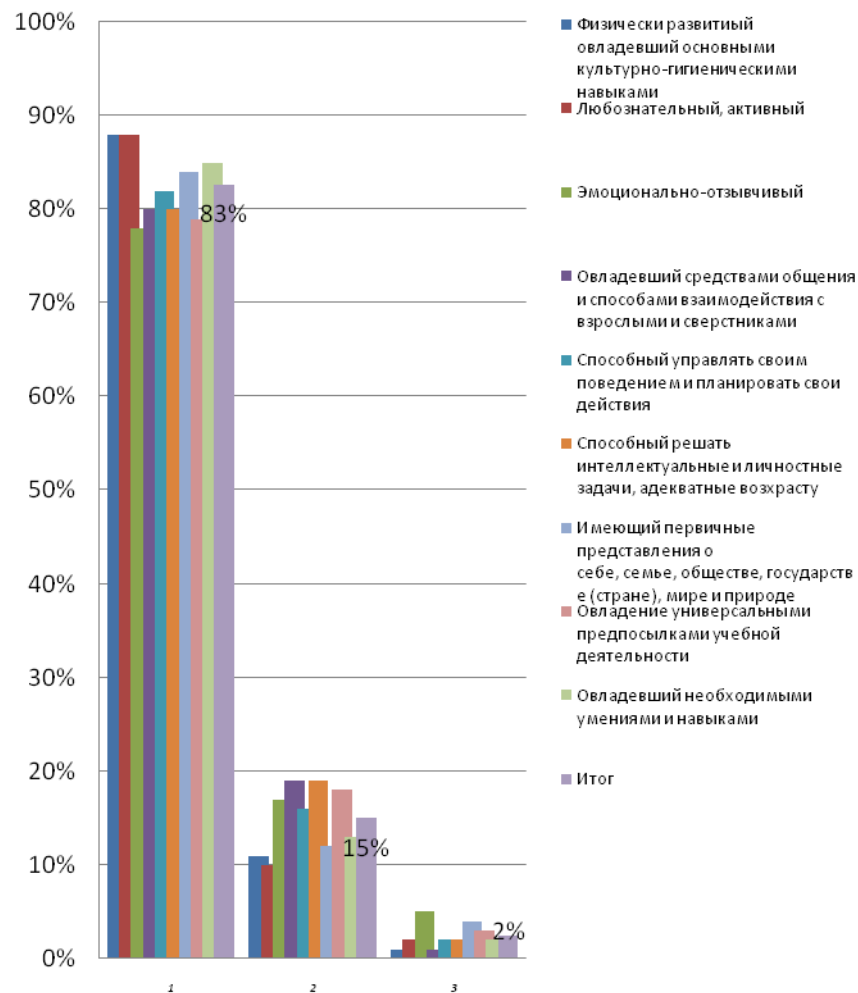


Май 2012 года

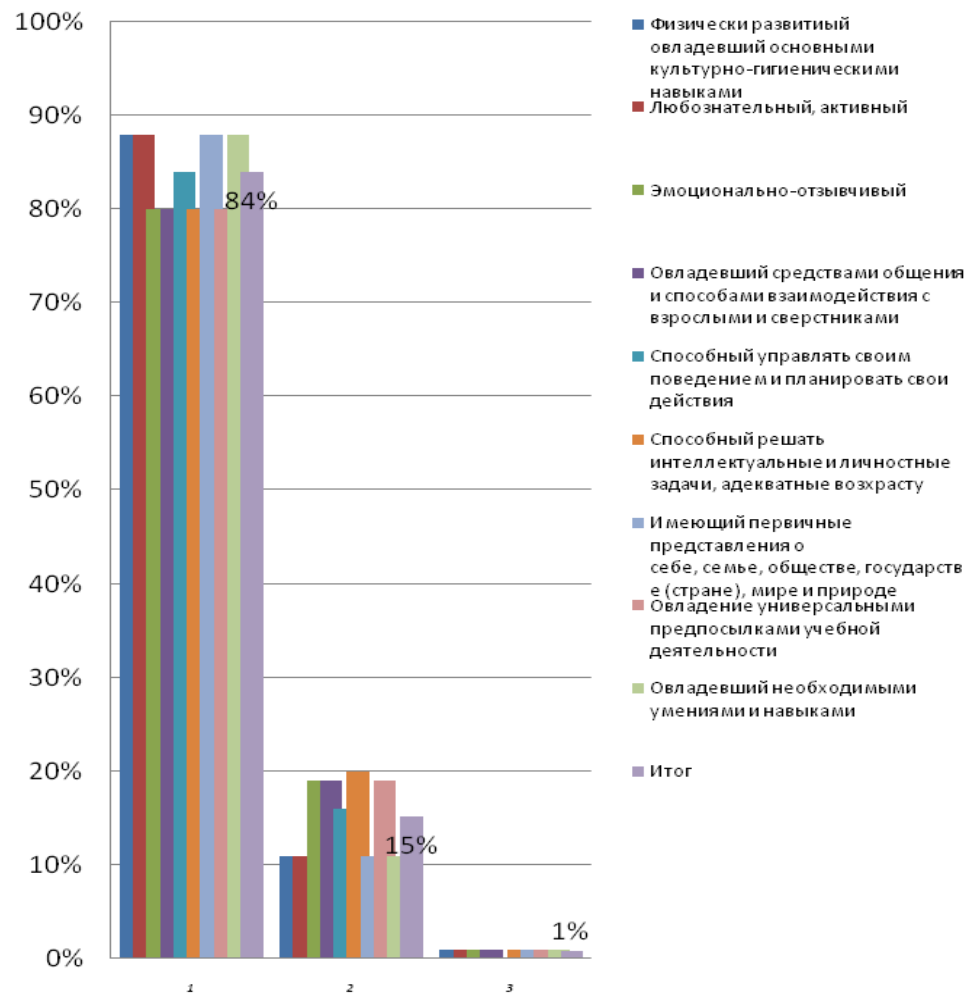


1- Высокий уровень, 2 – Средний уровень, 3 – низкий уровень

Сентябрь 2012 года



Май 2013 года



1- Высокий уровень, 2 – Средний уровень, 3 – низкий уровень

Вывод: Достижение стабильных положительных итоговых результатов формирования интегративных качеств воспитанников Государственного бюджетного дошкольного образовательного учреждения в период 2011-2012 учебный год и 2012 – 2013 учебный год составило 84%.